



Einfamilienhaus mit Garage
BG Spitzdorfweiher II - Parzelle 2
Bürgermeister-Lenk-Straße, Teublitz-Katzdorf

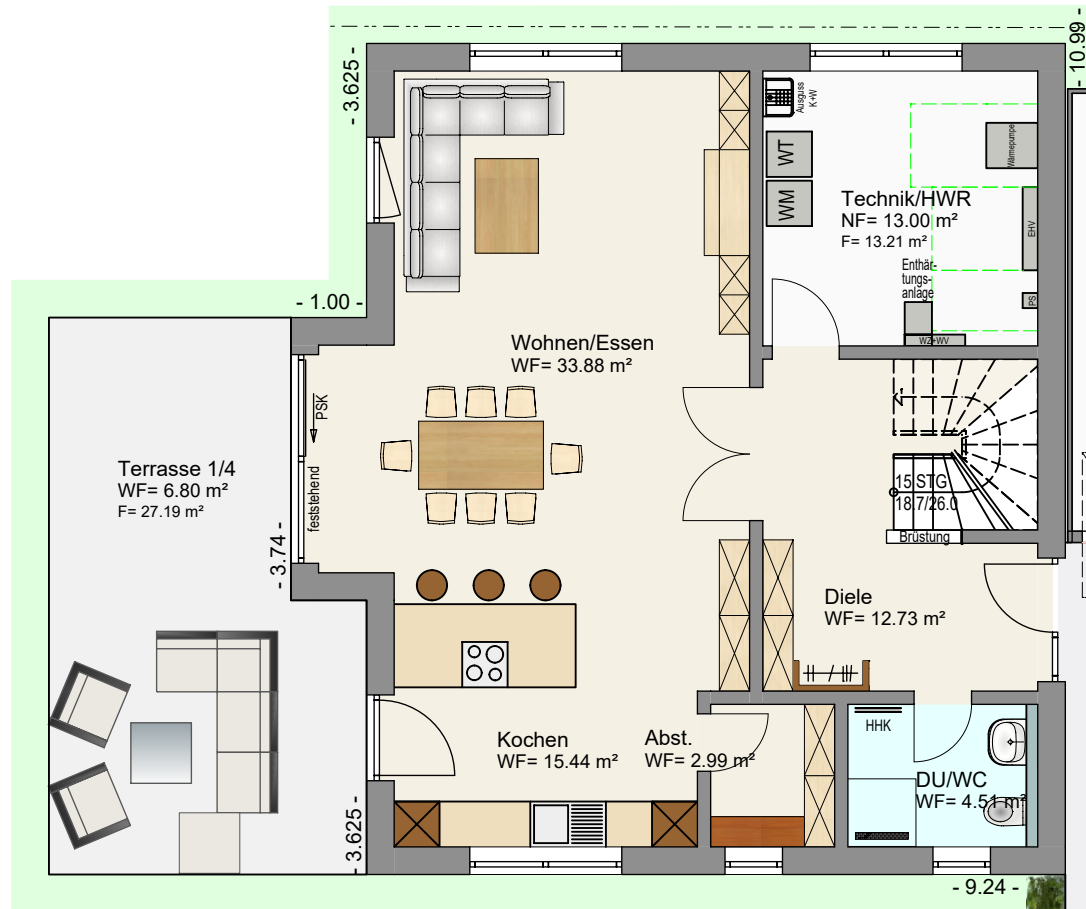
So will ich wohnen
G. Ehrenreich
Bauunternehmen GmbH

05.05.2022

Übersichtsplan Erdgeschoss + Außenanlagen Parzelle 2



Erdgeschoss Parzelle 2



Wohnfläche EG		
DU/WC	4.51 m ²	76.35 m ²
Diele	12.73 m ²	
Wohnen/Essen	33.88 m ²	
Kochen	15.44 m ²	
Abst.	2.99 m ²	
Terrasse 1/4	6.80 m ²	

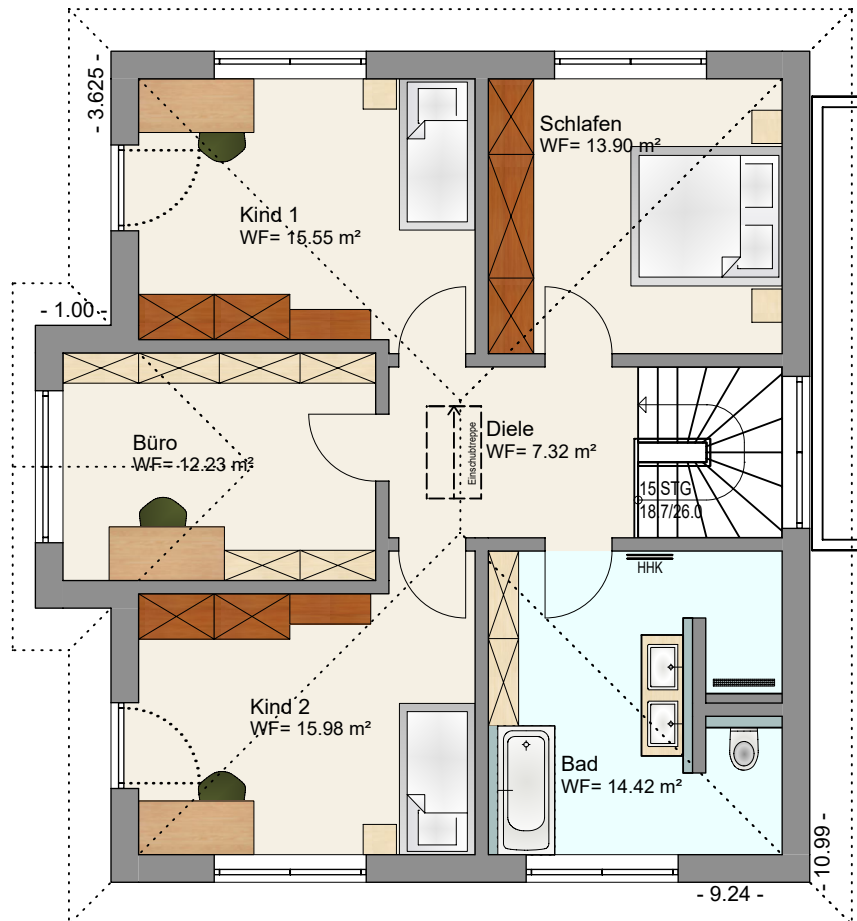
Nutzfläche EG		
Technik/HWR	13.00 m ²	46.98 m ²
Doppelgarage	33.98 m ²	

Wohnfläche Gesamt	155.75 m ²
-------------------	-----------------------

Grundstücksgröße:	545 m ²
-------------------	--------------------

639.300 €

Obergeschoss Parzelle 2



Wohnfläche OG		
Bad	14.42 m ²	79.40 m ²
Büro	12.23 m ²	
Diele	7.32 m ²	
Kind 1	15.55 m ²	
Kind 2	15.98 m ²	
Schlafen	13.90 m ²	

Ansicht von Nord-Osten und Süd-Osten



Ansicht von **N O R D - O S T E N**



Ansicht von **S Ü D - O S T E N**