

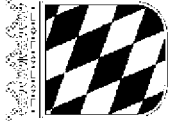


Wohnen in Schwandorf-Niederhof - Stadtvilla 2.0

Sonnenblumenstraße 37 + 37a, 92421 Schwandorf (Parzelle 36)



05.04.2024



Amt für Digitalisierung, Breitband und Vermessung
Nabburg

Oberdor 12
92507 Nabburg

Auszug aus dem Liegenschaftskataster

Flurkarte 1 : 1000
zur Bauvorlage nach § 7 Abs. 1 BauVorIV
Erstellt am 18.07.2023

Flurstück: 1876/33
Gemarkung: Kronstetten

Gemeinde: Große Kreisstadt Schwandorf
Landkreis: Schwandorf
Bezirk: Oberpfalz

5467204



32728021
5466984

Maßstab 1:1000 0 10 20 30 Meter

Vervielfältigung nur in analoger Form für den eigenen Gebrauch
Zur Maßentnahme nur beauftragt geeignet.

Geschäftszeichen -

Übersichtsplan Parzelle 36+37+38

Maßstab 1:250



HsNr. 37
HsNr. 39
HsNr. 41

Erdgeschoss + Außenanlagen Wohnung 1



435.500€

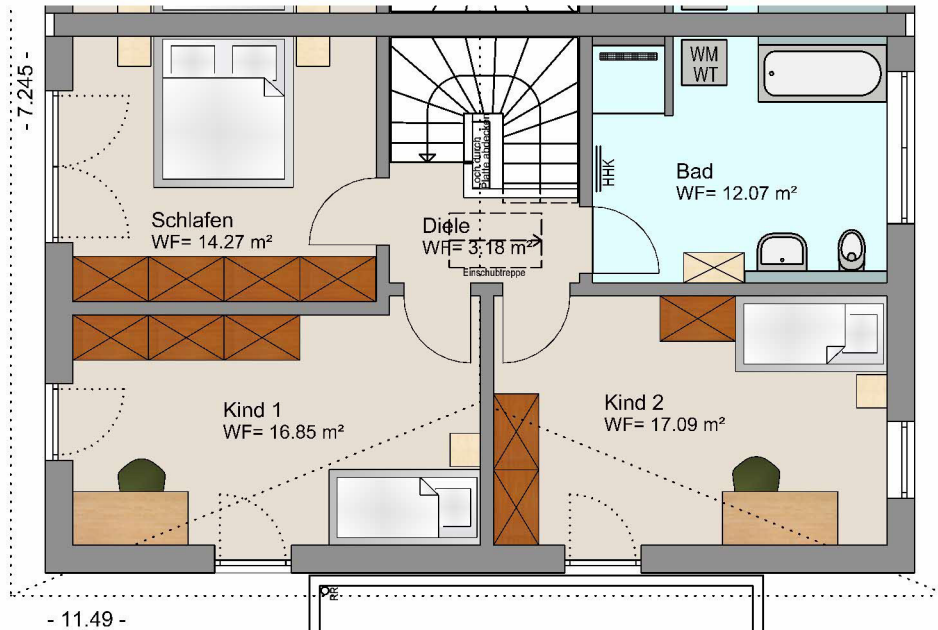
(inkl. Garage und Stellplatz)

Wohnfläche Erdgeschoss		
Abst.	1.52 m ²	
Diele	6.77 m ²	
Kochen	13.46 m ²	
Zimmer	9.39 m ²	
WC	2.24 m ²	
Wohnen/Essen	26.28 m ²	
Terrasse 1/2	5.00 m ²	64.66 m ²

Wohnfläche Gesamt EG+OG	128.12 m ²
Gesamtgrundstücksgröße	ca. 492 m ²

Optional: Ausführung als klimafreundliches Wohngebäude in Effizienzhaus-Stufe 40 mit KfW-Förderung möglich

Obergeschoss Wohnung 1



OBERGESCHOSS

Wohnfläche OG		
Bad	12.07 m ²	
Diele	3.18 m ²	
Kind 1	16.85 m ²	
Kind 2	17.09 m ²	
Schlafen	14.27 m ²	63.46 m ²

Erdgeschoss + Außenanlagen Wohnung 2



Wohnfläche Gesamt EG+OG	128.12 m ²
Gesamtgrundstücksgröße	ca. 492 m ²

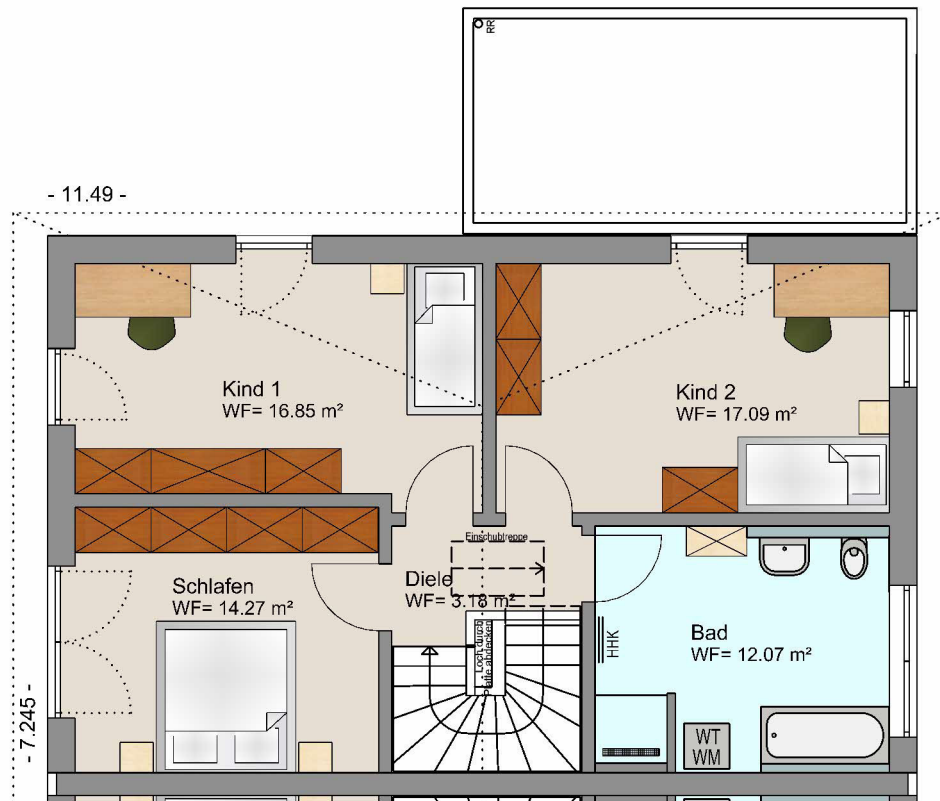
Wohnfläche Erdgeschoss	
Abst.	1.52 m ²
Diele	6.77 m ²
Kochen	13.46 m ²
Zimmer	9.39 m ²
WC	2.24 m ²
Wohnen/Essen	26.28 m ²
Terrasse	5.00 m ²
	64.66 m²

435.500€

(inkl. Garage und Stellplatz)

Optional: Ausführung als klimafreundliches Wohngebäude in Effizienzhaus-Stufe 40 mit KfW-Förderung möglich

Obergeschoss Wohnung 2



Wohnfläche OG		
Bad	12.07 m ²	
Diele	3.18 m ²	
Kind 1	16.85 m ²	
Kind 2	17.09 m ²	
Schlafen	14.27 m ²	63.46 m ²